



**КОМИТЕТ ИМУЩЕСТВЕННЫХ ОТНОШЕНИЙ
АДМИНИСТРАЦИИ ПЕРМСКОГО МУНИЦИПАЛЬНОГО ОКРУГА**

РЕШЕНИЕ

о размещении объектов № 2056

Пермский край
Пермский округ

21.08.2023

Комитет имущественных отношений администрации Пермского муниципального округа разрешает Акционерному обществу «Газпром газораспределение Пермь» (ИНН 5902183841, ОГРН 2125902017723, почтовый адрес: 614000, г. Пермь, ул. Петропавловская, 43)

размещение объекта «Газопровод-ввод до границы земельного участка по адресу: Лавандовая ул. 18, Мокино д. (газопровод давлением до 1.2 Мпа, для размещения которого не требуется разрешения на строительство)»

на землях муниципальная собственность

на срок 1 год.

Местоположение: Пермский край, Пермский муниципальный округ, д. Мокино, ул. Лавандовая.

Приложение: схема предполагаемых к использованию земель или части земельного участка.

Особые условия использования:

1. При размещении объекта учесть параметры ширины проезда улично-дорожной сети, во избежание сужения полосы отвода дороги.
2. Получение разрешения на производство земляных работ.

Председатель комитета



(подпись, печать)

Е.А. Демидова

Схема предполагаемых к использованию земель или части земельного участка

Объект: "Газопровод-ввод до границы земельного участка по адресу: Лавандовая ул 18, Мокино д"

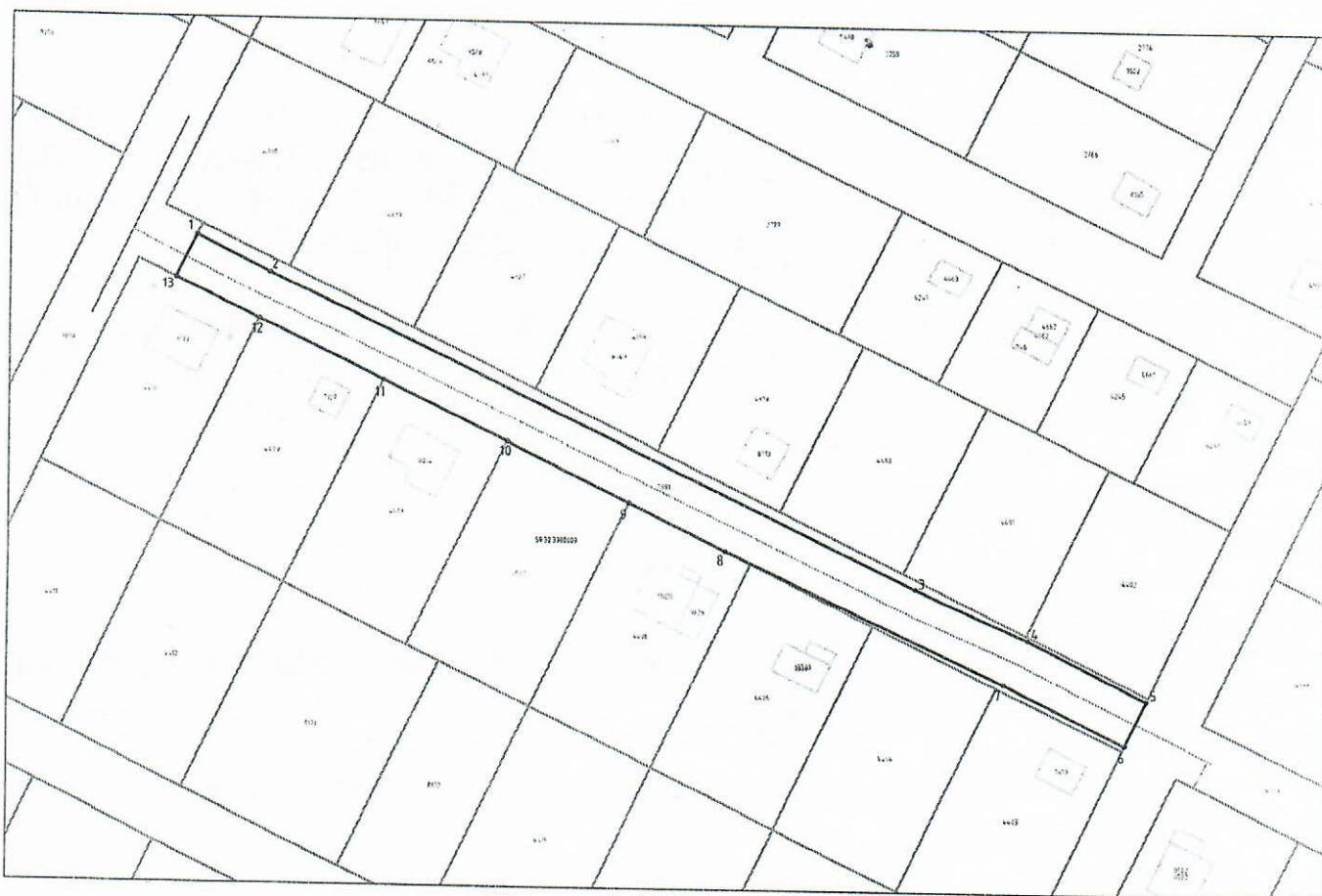
Местоположение: Пермский край, Пермский муниципальный округ, д. Мокино, ул. Лавандовая

Площадь земель или части земельного участка, кв.м.: 2028

Категория земель: земли населённых пунктов

Вид разрешенного использования земельного участка: Улично-дорожная сеть

№ точки границы	Каталог координат (МСК-59), м		№ точки границы	Каталог координат (МСК-59), м	
	X	Y		X	Y
1	501650,69	2213488,20	8	501589,03	2213593,26
2	501643,45	2213502,60	9	501598,42	2213573,95
3	501582,01	2213631,07	10	501610,30	2213549,54
4	501572,30	2213653,32	11	501622,18	2213525,12
5	501560,50	2213677,15	12	501634,06	2213500,71
6	501551,49	2213672,82	13	501642,15	2213484,08
7	501563,51	2213648,54			



Масштаб 1:1000

Условные обозначения:

- 1 — 2 — граница предполагаемых к использованию земель или частей земельного участка;
- граница земельного участка ранее учтенного в ЕГРН;
- 59:32:1760001:1634 — границы кадастрового квартала;
- номер кадастрового квартала;
- кадастровый номер земельного участка в кадастровом квартале;
- проектируемый газопровод-ввод (в подземном исполнении);
- существующий газопровод;
- граница зоны с особыми условиями использования территории учтенная в ЕГРН;

Описание границ смежных землепользователей:
 от т.1 до т.5 – земельный участок с кадастровым номером 59:32:3980009:7891
 от т.5 до т.6 – земельный участок с кадастровым номером 59:32:3980009:4369
 от т.6 до т.8 – земельный участок с кадастровым номером 59:32:3980009:7891
 от т.8 до т.9 – земельный участок с кадастровым номером 59:32:3980009:4406
 от т.9 до т.10 – земельный участок с кадастровым номером 59:32:3980009:4407
 от т.10 до т.11 – земельный участок с кадастровым номером 59:32:3980009:4408
 от т.11 до т.12 – земельный участок с кадастровым номером 59:32:3980009:4409
 от т.12 до т.13 – земельный участок с кадастровым номером 59:32:3980009:4410
 от т.13 до т.1 – земельный участок с кадастровым номером 59:32:3980009:7890

Заявитель


(подпись, расчерковка подписи)
 МП
 (для юридических лиц и ИП)

Косачев О.В., по доверенности
 №1853 от. 28.12.2022

Верно